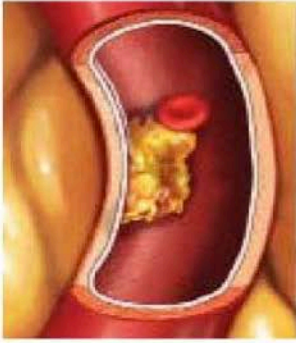


## أمراض القلب والأوعية الدموية

### أمراض القلب والأوعية الدموية

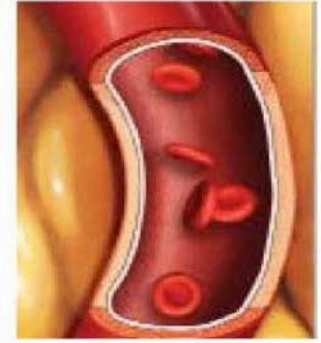
يمكن لارتفاع مستوى السكر في الدم عبر الوقت أن يزيد من مخاطر الإصابة بأمراض القلب والأوعية الدموية. يلقي إثنان من أصل ثلاثة مرضى مصابون بمرض السكري حتفهم بسبب أمراض القلب والسكتة الدماغية. راقب العلامات التحذيرية.



الشريان في خطر: يتراكم التصلب في المناطق المتضررة من بطانة الشريان، وبذلك يعرقل جريان الدم



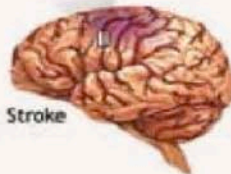
الشريان المتضرر: يؤدي ارتفاع مستوى السكر في الدم إلى تلف بطانة الشريان



الشريان غير المتضرر: يجري الدم بسهولة خلال الشريان الملساء غير المتضررة.

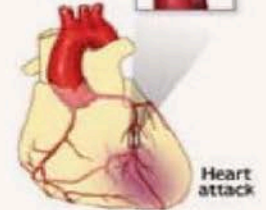
#### العلامات المحذرة من السكتة الدماغية

- ضعف وفقدان في الحس على جانب واحد من الجسم
- ارتباك مفاجئ وصعوبة في الإستيعاب
- صعوبة في الكلام
- دوام، وفقدان التوازن أو صعوبة في المشي
- صعوبة في الرؤية من خلال إحدى العينين أو كليهما
- الرؤية المزدوجة (الشفع)
- صداع شديد



#### العلامات المحذرة من النوبة القلبية

- آلام في الصدر وشعور بعدم الإرتياح
- آلام وعدم ارتياح في الذراعين، الظهر، الفكين، الرقبة، أو المعدة.
- صعوبة في التنفس
- التعرق
- الدوار
- سوء الهضم أو الغثيان
- الإرهاق
- الضعف



إذا كنت تعاني من أعراض محذرة من النوبة القلبية أو السكتة الدماغية، إتصل بالطوارئ على الرقم 911

