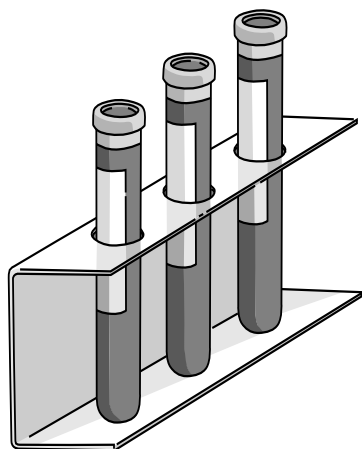


糖尿病管理入門

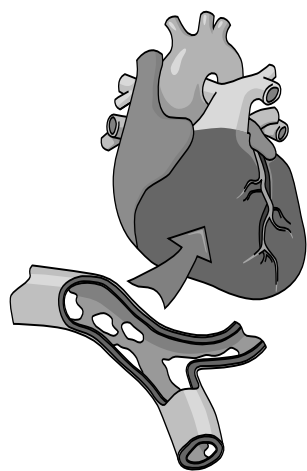
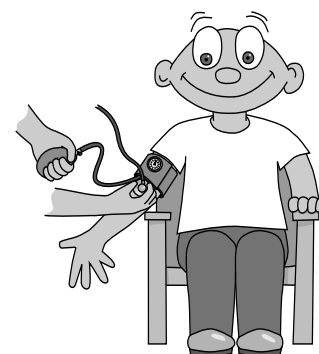
檢驗 A1c、血壓及膽固醇



A1c = 糖化血色素，Glycohemoglobin (驗血) 可以報告 2-3 個月當中血糖含量平均值。美國糖尿病協會推薦 A1c 標準低於 7%。

血壓

高壓(收縮)與低壓(舒張)可以看出動脈壁內血液的力量。美國糖尿病協會推薦血壓標準低於 130/80 mm/Hg。



膽固醇 = 脂質檢驗，脂蛋白 (驗血)
美國糖尿病協會建議膽固醇標準低於 200 mg/dl，
LDL (低密度脂蛋白) 低於 100 mg/dl，HDL (高密度脂蛋白)
男性高於 40 mg/dl，女性高於 50 mg/dl，三酸甘油脂低於
150 mg/dl。