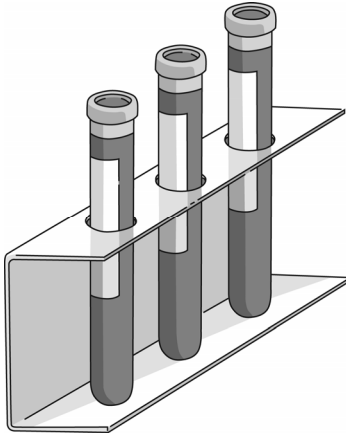


## Lo Básico en el Cuidado de la Diabetes

### Pruebas para A1c, Presión Arterial y Colesterol

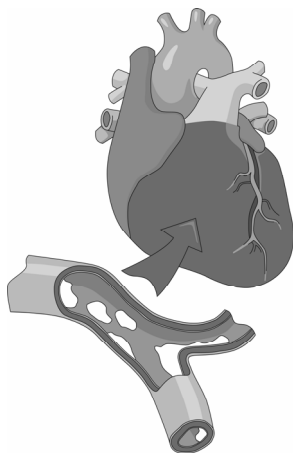
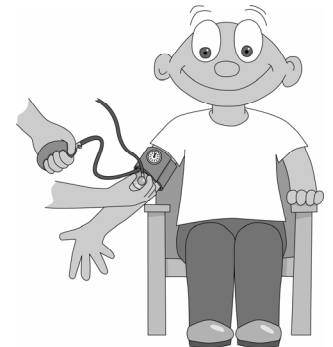


**A1c** = Hemoglobina Glicosilada, Glicohemoglobina (prueba de sangre) puede indicar el nivel promedio de glucosa en la sangre durante un periodo de 2 a 3 meses.

El nivel de A1c recomendado por la Asociación Americana de la Diabetes es menor al 7%.

#### Presión Arterial

Numero superior (presión sistólica) y numero inferior (presión diastólica) indican la fuerza de la sangre dentro de las arterias. El nivel de presión arterial recomendado por la Asociación Americana de la Diabetes es menor a 130/80 mm/Hg.



**Colesterol** = Perfil de lípidos, Lipoproteína (prueba de sangre). El nivel de colesterol total que recomienda la Asociación Americana para la Diabetes sea menor a 200 mg/dl, LDL (Lípidos de Baja Densidad) menor a 100 mg/dl, HDL (Lípidos de Alta Densidad) mayor a 40 mg/dl en los hombres y mayor a 50 mg/dl en las mujeres, y triglicéridos menor a 150 mg/dl.