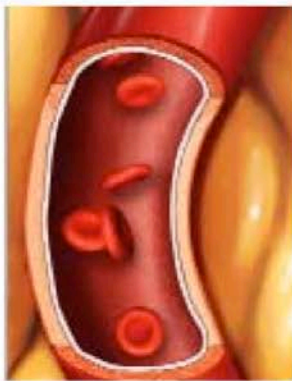
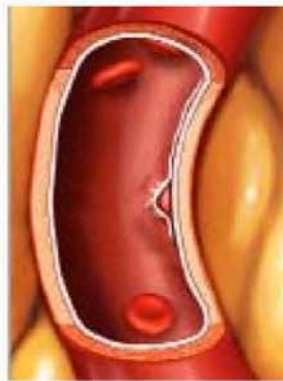


# Sakit sa Puso at sa Daluyan ng Dugo

Sa paglipas ng panahon, ang mataas na lebel ng asukal sa dugo ay maaaring magdulot ng sakit sa puso at sa daluyan ng dugo. Dalawa sa bawat tatlong taong may diabetes ay namamatay sa stroke o sakit sa puso. Alamin ang mga senyales nito.



**Normal na Arteryo:** Maayos na dumadaloy ang dugo sa mga arteryo.



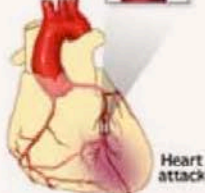
**Nasirang Arteryo:** Ang mataas na asukal sa dugo ay nakaka-apekto sa sapin (lining) ng arteryo.



**Arteryo na nasa peligro:** Ang plaque ay namumuo sa sapin ng arteryo at nababara ang daloy ng dugo.

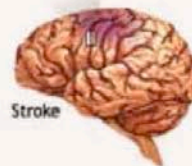
## Mga palatandaang babala ng atake sa puso

- Pananakit o kawalang ginhawa ng dibdib
- Pananakit o kawalang ginhawa sa mga braso, likod, panga, leeg o tiyan
- Pangangapos ng hininga
- Pamamawis
- Pagkahilo
- Hindi natunawan o pakiramdam na ibig masuka
- Pagkapagod
- Panghihina



## Mga palatandaang babala ng stroke

- Panghihina o pamamanhid ng isang bahagi ng katawan.
- Biglang pagkalito o hirap umintindi.
- Hirap magsalita
- Pagkahilo, hirap bumalanse at kahirapan sa paglakad
- Hirap makakita sa isa o dalawang mata
- Doble ang paningin
- Matinding pananakit ng ulo



Kung nakakaranas ng sintoma ng atake sa puso o stroke, i-dial ang 911.