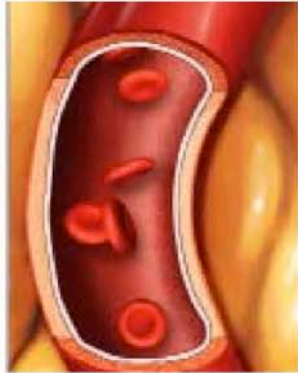
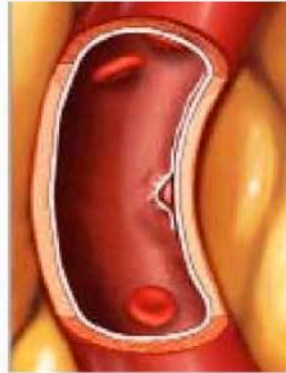


Bệnh Tim và Mạch Máu

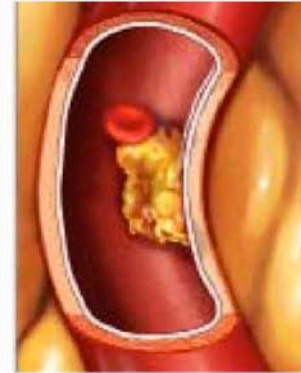
Theo thời gian, lượng đường trong máu cao có thể làm tăng nguy cơ bệnh tim và mạch máu. Hai trong ba người bị tiểu đường sẽ tử vong do đột quỵ hoặc bệnh tim. Biết các dấu hiệu cảnh báo.



Động mạch bình thường:
Máu chảy dễ dàng thông qua động mạch.



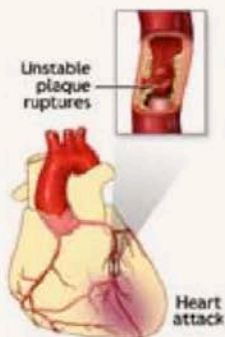
Động mạch bị hư hỏng:
Đường trong máu cao làm thiệt hại động mạch.



Động mạch có nguy cơ:
Mảng bám làm động mạch bị hư hỏng và lưu lượng máu bị chặn.

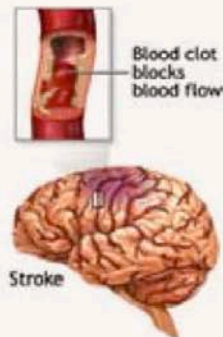
Dấu hiệu cảnh báo một cơn đau tim

- Đau ngực hoặc khó chịu
- Đau hoặc khó chịu ở cánh tay của bạn, quai hàm, cổ hoặc bụng
- Khó thở
- Đổ mồ hôi
- Chóng mặt
- Chứng khó tiêu hoặc buồn nôn
- Mệt mỏi
- Bạc nhược



Dấu hiệu cảnh báo của đột quỵ

- Điểm yếu hoặc tê ở một bên của cơ thể
- Nhầm lẫn hoặc khó hiểu
- Khó nói
- Chóng mặt, mất thăng bằng hoặc khó khăn đi
- Khó nhìn thấy của một hoặc cả hai mắt
- Nhìn đôi
- Nhức đầu



Nếu bạn đang có dấu hiệu cảnh báo cơn đau tim hoặc đột quỵ, hãy gọi 911.